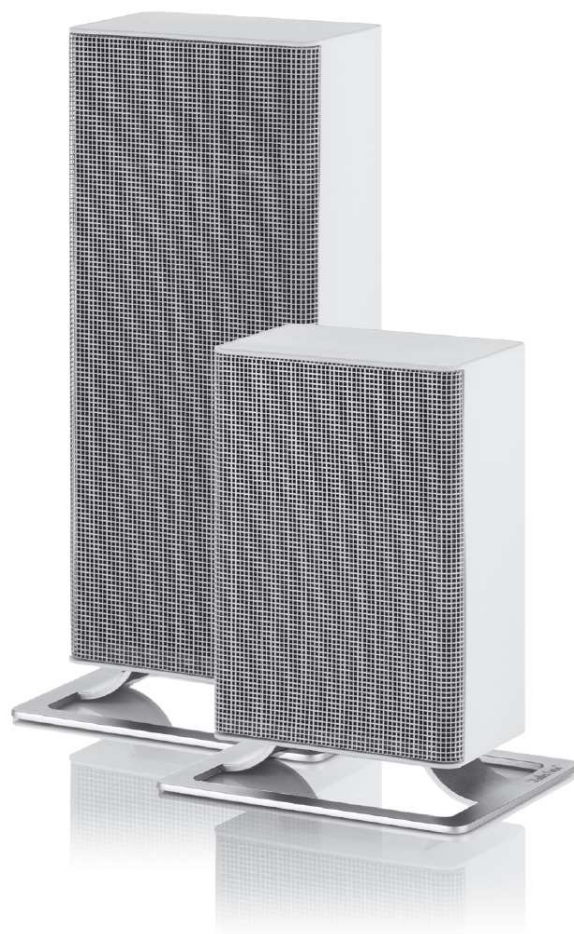
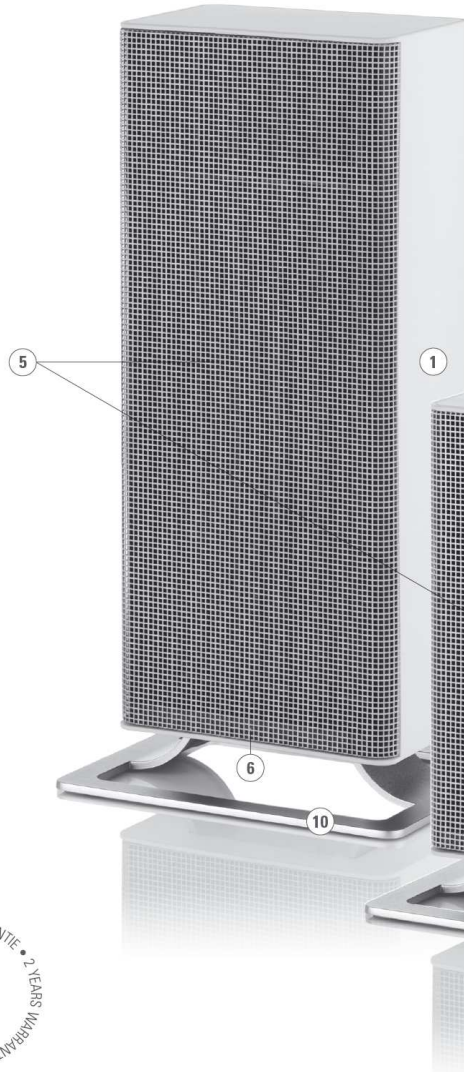


# Anna & Anna little

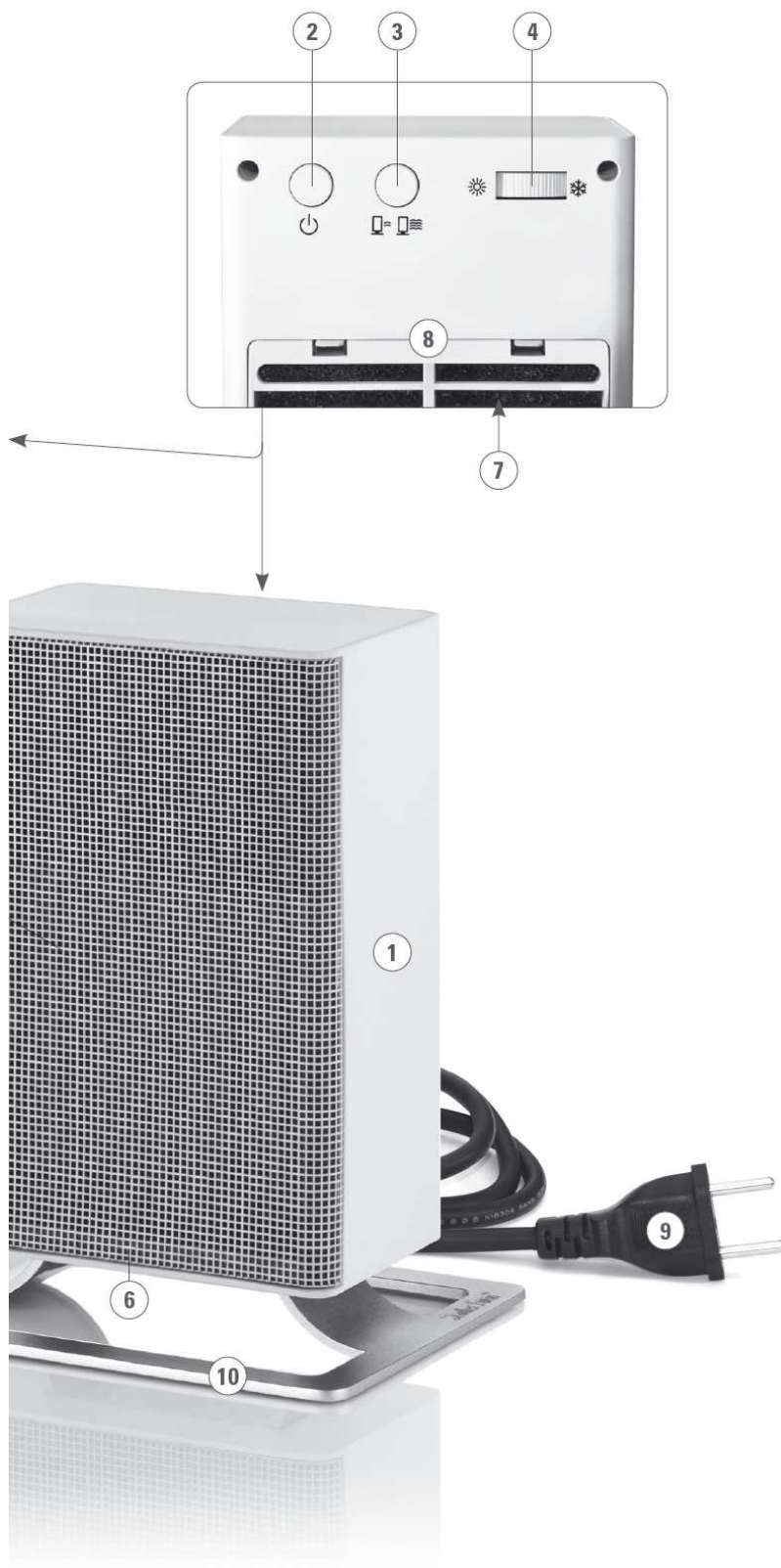
## INSTRUCȚIUNI DE UTILIZARE



# Stadler Form®



2 ANI GARANȚIE



Felicitări! Tocmai ați achiziționat remarcabilul încălzitor cu rezistență ceramică ANNA. Acesta vă va oferi o mare plăcere și are rolul de a îmbunătăți calitatea aerului din încăpere. Ca și în cazul

celorlalte aparate electrocasnice, este necesară o atenție deosebită în ceea ce privește utilizarea acestui model, pentru a evita un daunele, incendiul sau defectarea aparatului. Vă rugăm să citiți cu atenție aceste instrucțiuni de utilizare înainte de a folosi aparatul pentru prima dată și să urmați sfaturile privind siguranța.

## **Descrierea aparatului**

Aparatul este format din următoarele componente principale:



1. Carcasă
2. Buton pornit / oprit (ON/OFF)
3. Buton debit
4. Termostat
5. Capac față
6. LED
7. Filtru detașabil și lavabil
8. Capac spate
9. Cablu de alimentare
10. Picior

## **Instrucțiuni importante privind siguranța**

- Vă rugăm să citiți cu atenție instrucțiunile de utilizare înainte de a pune în funcțiune aparatul pentru prima dată și păstrați-le în condiții de siguranță pentru referințe viitoare; în cazul în care este necesar, înmânați-le următorului proprietar.
- Stadler Form nu este responsabil de eventualele pierderi sau daune care apar în urma nerespectării acestor instrucțiuni de utilizare.
- Nu scufundați aparatul în apă (pericol de scurtcircuit).
- Nu utilizați un aparat care prezintă defecțiuni (de ex. la cablul de alimentare).
- Nu atingeți niciodată componentele aflate sub tensiune.
- Conectați aparatul numai la o sursă de curent alternativ. Respectați informațiile referitoare la tensiune conform datelor menționate pe aparat. Nu utilizați cabluri prelungitoare.
- Încălzitorul nu trebuie așezat imediat sub o priză de curent.
- În cazul în care cablul de alimentare al încălzitorului este deteriorat, acesta trebuie înlocuit de către producător sau la un atelier de reparații autorizat sau de către personal calificat în domeniu, pentru a preveni deteriorarea.
- Nu utilizați acest aparat în imediata apropiere a unei căzi de baie, duș sau piscină.
- Nu așezați cablul de alimentare peste margini ascuțite sau în locuri de unde poate fi tras accidental. Nu trageți de cablu pentru a deconecta aparatul și nu scoateți cablul din priză dacă aveți mâinile ude.

- Nu așezați aparatul în apropierea unei surse de căldură. Nu supuneți cablul de alimentare la surse directe de căldură (cum ar fi o plită încălzită, flacără deschisă, fier de călcat încins sau instalații de încălzire). Protejați cablurile de alimentare împotriva uleiului.
- Asigurați-vă că priză de alimentare rămâne tot timpul accesibilă.
- Acest aparat nu este destinat utilizării de către persoane (inclusiv copii) cu capacități fizice, senzoriale sau mentale reduse sau fără experiență și cunoștințe referitoare la utilizarea aparatului, cu excepția cazului în care acestea sunt supravegheate și instruite cu privire la utilizarea aparatului de către o persoană responsabilă pentru siguranța lor.
- Nu așezați încălzitorul pe o suprafață moale, care nu este plană.
- ATENȚIE: nu acoperiți încălzitorul pentru a evita supraîncălzirea.
- Nu folosiți încălzitorul în camere de mici dimensiuni (sub 4 m<sup>2</sup>), în medii cu substanțe explozibile și pentru a usca rufe.
- Nu atingeți grilajul frontal al aparatului deoarece acesta ar putea fi încins.
- Utilizați aparatul numai sub supraveghere.
- Nu introduceți niciun obiect sau degete în orificiile încălzitorului.
- Pentru a stinge incendul provocat de astfel de aparate, folosiți pături de incendiu.

### **Pregătirea pentru utilizare / funcționare**

1. Așezați încălzitorul cu rezistență ceramică ANNA în zona dorită. Conectați cablul de alimentare (9) la o priză electrică.
2. Apoi porniți aparatul apăsând butonul pornit / oprit (ON/OFF) (2).
3. Folosind butonul destinat debitului (3), puteți controla debitul de căldură produs de încălzitorul cu rezistență ceramică ANNA:
  - a. Buton poziție înăutru = 2000W/1200W (little)
  - b. Buton poziție afară = 1200W/700W (little)
4. Termostat de cameră (4): permite o reglare infinit variabilă a temperaturii. Setare: pentru temperatura maximă, rotiți la stânga (simbol soare ) , pentru temperatura minimă, rotiți spre dreapta (simbolul rece ).

Procedură recomandată: Rotiți butonul de control al termostatului la stânga la maxim. Dacă a fost atinsă temperatura dorită în cameră, rotiți butonul de control al termostatului la dreapta până când aparatul se oprește. Dacă temperatura camerei scade, încălzitorul ANNA pornește din nou automat.

**Rețineți: asigurați-vă că de există întotdeauna un spațiu suficient între aparat și perete sau alte obiecte mari. Fluxul de aer nu trebuie obstrucționat de niciun fel de obiecte.**

## Curățarea

Înainte de a efectua servicii de întreținere și după fiecare utilizare a aparatului, opriți-l și scoateți cablul de alimentare din priză.

Atenție:

- Nu introduceți niciodată aparatul în apă (pericol de scurt-circuit).
- Pentru a curăța aparatul, ștergeți-l cu doar o cârpă umedă și apoi uscați-l cu atenție.
- În cazul în care filtrul (7) aflat în spatele aparatului este murdar sau prăfuit, scoateți-l și curățați-l cu ajutorul unui aspirator.

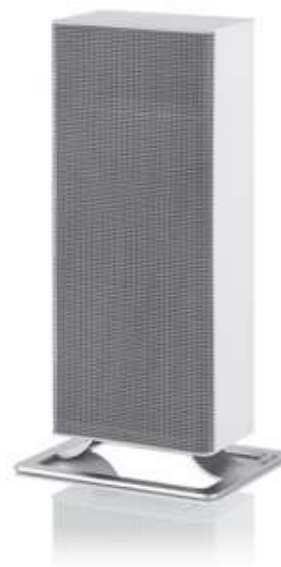
## Reparații/eliminarea produsului

- Reparațiile efectuate aparatelor electrice trebuie să fie efectuate numai de un tehnician calificat. În cazul efectuării de reparații necorespunzătoare, garanția expiră și toată răspunderea va fi refuzată.
- Nu utilizați niciodată aparatul în următoarele cazuri: dacă adaptorul sau ștecherul este deteriorat, după ce a funcționat cu întreruperi, dacă aparatul a fost scăpat pe jos sau a fost deteriorat în vreun alt mod (fisuri / crăpături în carcasă).
- Nu introduceți/împingeți nici un obiect în aparat. Nu dezamblați aparatul.
- În cazul în care aparatul nu mai poate fi reparat, predați-l imediat la punctul de colectare prevăzut în acest scop.
- Nu aruncați aparatele electrice împreună cu gunoiul menajer. Vă rugăm să folosiți punctele de colectare municipale.
- Adresați-vă autorităților locale dacă nu știți unde sunt localizate punctele de colectare municipale.
- În cazul în care aparatele electrice sunt aruncate necorespunzător, expunerea componentelor acestora poate determina apariția substanțelor periculoase și infiltrarea lor în apele subterane și de acolo în lanțul alimentar, sau pot să otrăvească flora și fauna pentru mulți ani de acum încolo.
- Dacă înlocuiți aparatul cu unul nou, vânzătorul este obligat prin lege să îl ia înapoi pe cel vechi, cel puțin gratuit, pentru eliminare.

## Specificații tehnice

Tensiunea nominală	220-240V
Putere de ieșire	ANNA 20000/1200W, ANNA LITTLE 1200/700W
Dimensiuni	ANNA 146 x 367 x 95 mm ANNA LITTLE 146 x 236 x 95 mm (lățime x înălțime x înălțime)
Greutate aprox.	Aprox. ANNA 1,96 kg / ANNA LITTLE 1,5 kg
Nivelul de zgomot	mai mic de 46 dB (A)
În conformitate cu reglementările UE	CE / WEE / RoHS

**Toate drepturile pentru orice modificări tehnice sunt rezervate.**



#### **GARANȚIE 2 ANI**

Această garanție acoperă defectele de construcție, de producție și materiale. Garanția nu acoperă piesele erodate și, de asemenea, defecțiunile cauzate de utilizarea sau întreținerea necorespunzătoare.

# **Stadler Form<sup>®</sup>**